

Impressoras ColorJet 3D

Peças coloridas e brilhantes com as impressoras Projet® CJP x60 3D



Projet CJP 260Plus



Projet CJP 360



Projet CJP 460Plus



Projet CJP 660Pro



Projet CJP 860Pro

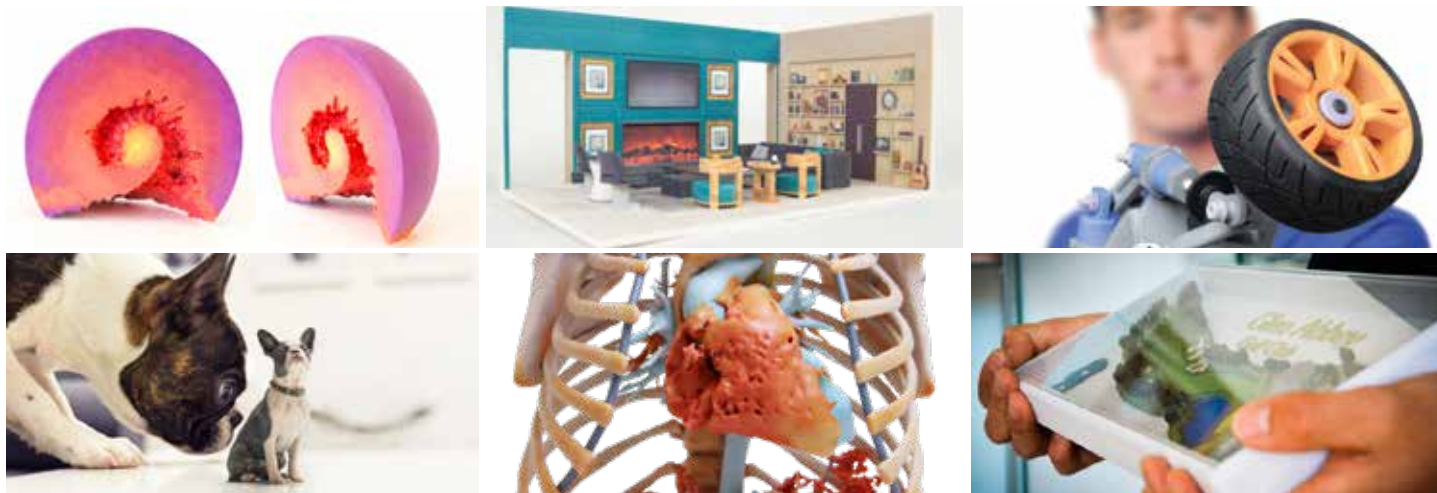
Volume construído líquido (xyz)*	9,3 x 7,3 x 5 pol (236 x 185 x 127 mm)	8 x 10 x 8 pol (203 x 254 x 203 mm)	8 x 10 x 8 pol (203 x 254 x 203 mm)	10 x 15 x 8 pol (254 x 381 x 203 mm)	20 x 15 x 9 pol (508 x 381 x 229 mm)
Cor	CMY	Branco (monocromático)	CMY	CMYK completo	CMYK completo
Opções de cores vibrantes ou pastel				•	•
Resolução	300 x 450 DPI	300 x 450 DPI	300 x 450 DPI	600 x 540 DPI	600 x 540 DPI
Espessura da camada	0,004 pol. (0,1 mm)	0,004 pol. (0,1 mm)	0,004 pol. (0,1 mm)	0,004 pol. (0,1 mm)	0,004 pol. (0,1 mm)
Tamanho mínimo de recurso	0,03 pol (0,8 mm)	0,03 pol (0,8 mm)	0,03 pol (0,8 mm)	0,02 pol (0,5 mm)	0,02 pol (0,5 mm)
Velocidade de construção vertical máxima	0,8 pol./hora (20 mm/hora)	0,8 pol./hora (20 mm/hora)	0,9 pol./hora (23 mm/hora)	1,1 pol./hora (28 mm/hora)	0,2–0,6 pol./hora (5– 5 mm/hora); a velocidade aumenta com o volume de protótipos
Modo de impressão de rascunho (Monocromática)				•	•
Número aproximado de protótipos por construção**	10	18	18	36	96
Número de Jets	604	304	604	1.520	1.520
Número de cabeças de impressão	2	1	2	5	5
Material de Construção	Visijet PXL	Visijet PXL	Visijet PXL	Visijet PXL	Visijet PXL
Configuração automatizada e Monitoramento automático	•	•	•	•	•
Reciclagem de material	•	•	•	•	•
Compensação de plataforma de construção automática			•	•	•
Limpeza de peça	Acessório	Integrado	Integrado	Integrado	Acessório
Materiais integrados	•	•	•	•	•
Painel de controle intuitivo	•	•	•	•	•
Formatos de dados de arquivo de entrada compatíveis	STL, VRML, PLY, 3DS, FBX, ZPR (varia conforme a versão do software)				
Sistema operacional do cliente	Windows® 7 e Vista®	Windows® 7 e Vista®	Windows® 7 e Vista®	Windows® 7 e Vista®	Windows® 7 e Vista®
Faixa de temperatura de operação	55–75 °F (13–24 °C)	55–75 °F (13–24 °C)	55–75 °F (13–24 °C)	55–75 °F (13–24 °C)	55–75 °F (13–24 °C)
Faixa de umidade de trabalho	20-55% - sem condensação	20-55% - sem condensação	20-55% - sem condensação	20-55% - sem condensação	20-55% - sem condensação
Dimensões (LxPxA)					
Impressora 3D com caixa	37 x 47 x 62 pol. (94 x 119 x 158 cm)	55 x 45 x 62 pol. (140 x 114 x 158 cm)	55 x 45 x 62 pol. (140 x 114 x 158 cm)	86 x 48 x 63 pol. (218 x 122 x 160 cm)	64 x 58 x 73 pol. (163 x 147 x 185 cm)
Impressora 3D sem caixa	29 x 31 x 55 pol. (74 x 79 x 140 cm)	48 x 31 x 55 pol. (122 x 79 x 140 cm)	48 x 31 x 55 pol. (122 x 79 x 140 cm)	76 x 32 x 57 pol. (193 x 81 x 145 cm)	47 x 46 x 68 pol. (119 x 116 x 162 cm)
Peso					
Impressora 3D com caixa	437 lb (198 kg)	553 lb (251 kg)	602 lb (273 kg)	1116 lb (507 kg)	987 lb (448 kg)
Impressora 3D sem caixa	365 lb (165 kg)	395 lb (179 kg)	425 lb (193 kg)	750 lb (340 kg)	800 lb (363 kg)
Elétrica	90–100 V, 7,5 A 110–120 V, 5,5 A 208–240 V, 4,0 A	90–100 V, 7,5 A 110–120 V, 5,5 A 208–240 V, 4,0 A	90–100 V, 7,5 A 110–120 V, 5,5 A 208–240 V, 4,0 A	100–240 V, 15–7,5 A	100–240 V, 15–7,5 A
Ruído					
Construção	57 dB	57 dB	57 dB	57 dB	57 dB
Recuperação de núcleo	66 dB	66 dB	66 dB	66 dB	66 dB
Vácuo (abrir)	86 dB	86 dB	86 dB	86 dB	86 dB
Decoração fina	-	80 dB	80 dB	80 dB	-
Certificações	CE, CSA	CE, CSA	CE, CSA	CE, CSA	CE, CSA

* O tamanho máximo da peça depende da geometria, entre outros fatores.

** Baseado em uma geometria do tamanho de uma bola de beisebol.

Material Visijet® PXL

Com o composto Visijet PXL para a impressora série Projet CJP x60, escolha entre uma gama de opções de acabamento para atender às suas necessidades, de infiltração ColorBond para protótipos funcionais mais resistentes até cera para criar modelos de conceito de modo rápido, seguro e econômico.



MATERIAL	Condição	Visijet PXL	Visijet PXL	Visijet PXL	Visijet PXL
Infiltrante		ColorBond™	StrengthMax™	Salt Water Cure™	Cera
Composição		Infiltrante adesivo Visijet PXL + de uma parte e ação rápida	Infiltrante de epóxi Visijet PXL + de duas partes e alta resistência	Infiltrante de água e sal Visijet PXL + ecológico e seguro	Infiltrante de cera Visijet PXL + ecológico e seguro
Resistência à tração*	ASTM D638	14,2 MPa	26,4 MPa	2,38 MPa	9,2 MPa
Alongamento na ruptura*	ASTM D638	0,23%	0,21%	0,04%	0,09%
Resistência flexural*	ASTM D790	31,1 MPa	44,1 MPa	13,1 MPa	11,7 MPa
Módulo de flexura*	ASTM D790	7.163 MPa	10.680 MPa	6.355 MPa	4.833 MPa
Módulo de elasticidade*	ASTM D638	9.450 MPa	12.560 MPa	12.855 MPa	22.570 MPa
Descrição		Infiltrante de cura rápida, ideal para modelos a cores para melhorar a resistência e a vivacidade das cores. A solução mais popular.	Infiltrante de epóxi de duas partes. ideal para modelos funcionais para melhorar drasticamente a resistência.	Somente para modelos monocromáticos. Proporciona resistência suficiente para manipulação segura, além de ser muito econômico.	Ideal para modelos coloridos rápidos e econômicos. Resistência suficiente e acabamento de superfície liso.

* Requer um tempo de secagem de 24 horas a 100 °F (37,8 °C)

ISENÇÃO DE RESPONSABILIDADE: é de responsabilidade de cada cliente determinar que seu uso de qualquer material infiltrante e da Visijet® seja seguro, cumpra as leis e seja tecnicamente adequado para as aplicações pretendidas pelo cliente. Os valores aqui apresentados são apenas para referência e podem variar. Os clientes devem realizar seus próprios testes para garantir a aptidão para sua aplicação pretendida.

Fotos cortesia de WhiteClouds e Objex Unlimited.

www.3dsystems.com